



V-2T

ДВУХСОСТАВНОЙ ШАРОВОЙ КРАН

ОБЩИЕ ХАРАКТЕРИСТИКИ

Главным элементом в шаровом кране является сам шар, имеющий отверстие в середине. Его поворот на 90° переводит кран из полностью открытого в закрытое положение. Шаровые краны в основном используются в местах, где необходимо частое и быстрое открытие и закрытие.

Преимуществами являются низкие потери давления, простота открывания и закрывания, хорошее уплотнение, малый вес и занимаемая площадь. Уплотнение состоит из двух частей: уплотнение шара и уплотнение вала.

Двухсоставные шаровые краны из нержавеющей стали V-2T производства «Ayvaz» подвергаются 100% воздушному тесту под водой в открытом и закрытом положении при давлении воздуха 10 бар.

Материалы:

Корпус: AISI316 / AISI304 Нерж. сталь
Шар: AISI316 / AISI304 Нержавеющая сталь

Соединение:
Резьбовое.

Номинальный диаметр:
DN15 (1/2") - DN100 (4")

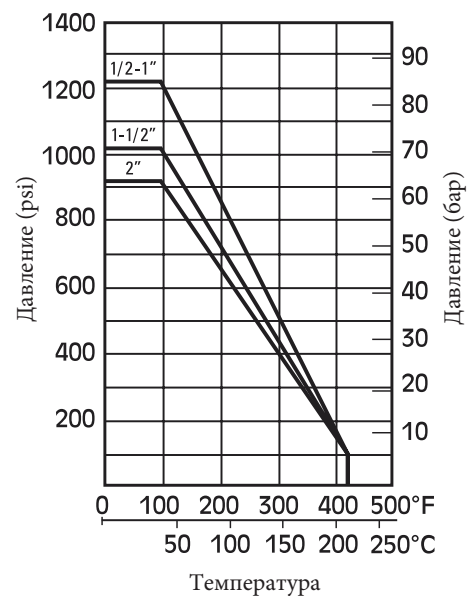
Значение давления:
Максимум 63 бара

Диапазон температур:
В зависимости от материала от
-50°C до 210°C

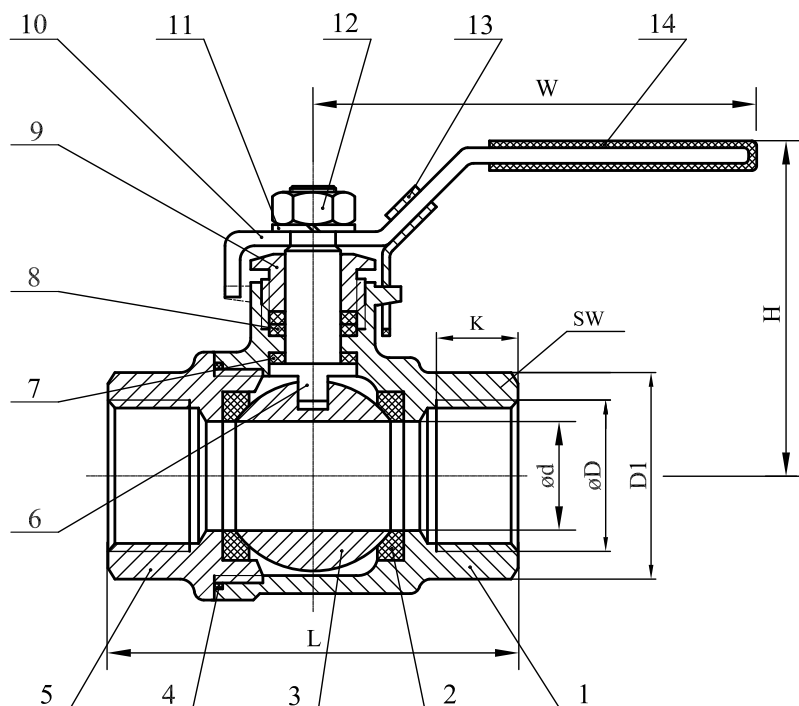
Применение:

- Линии отопления и охлаждения
- Пищевая промышленность
- Химическая промышленность
- Судостроение
- Целлюлозно-бумажные фабрики

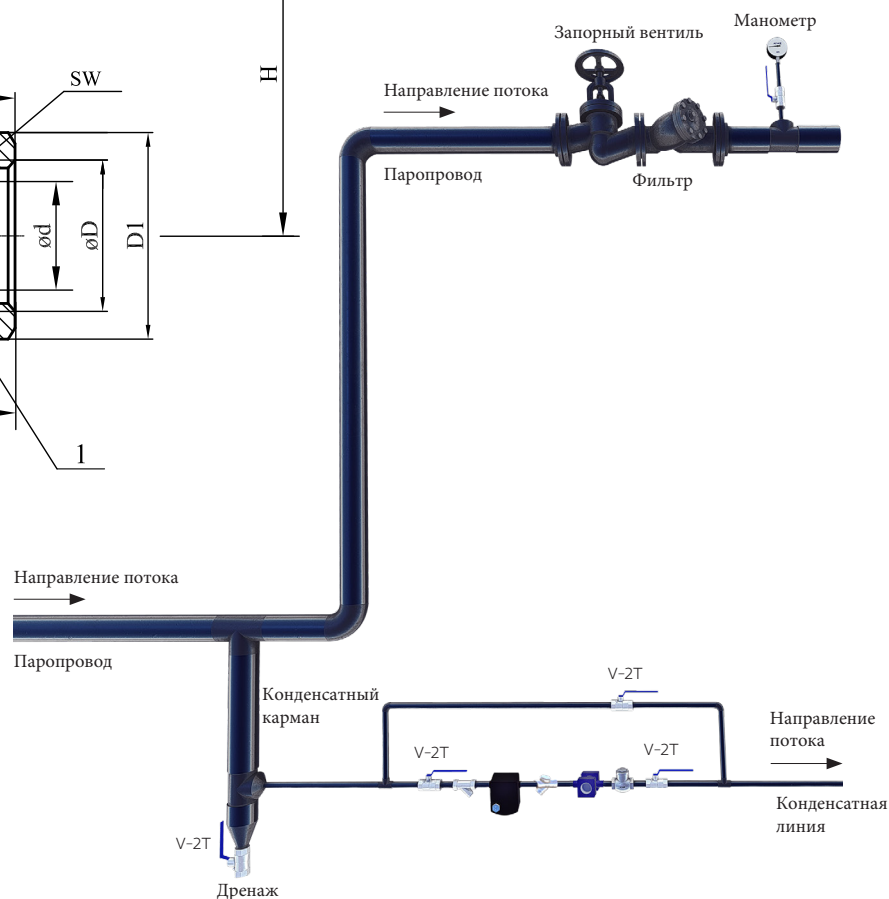
Давление - температура



V-2T ДВУХСОСТАВНОЙ ШАРОВОЙ КРАН



3D ОБРАЗЕЦ ПРИМЕНЕНИЯ



Список деталей

No	Наименование	Материал
1	Корпус	AISI 304 / 316
2	Уплотнение шара	R-PTFE (15%)
3	Шар	AISI 304 / 316
4	Уплотнение корпуса	PTFE
5	Крышка	AISI 304 / 316
6	Шток	AISI 304 / 316
7	Тефлоновое уплотнение	PTFE
8	Уплотнение	PTFE
9	Уплотнительная гайка	AISI 304
10	Ручка	AISI 304
11	Кольцо	AISI 304
12	Гайка	AISI 304
13	Стопор	AISI 304
14	Покрытие ручки	Пластик

РАЗМЕРЫ

Диаметр	Ød	ØD	ØD1	K	SW	L	H	W	N.m	кг
1/4"	6	1/4"	23	11	22	50	50	100	4	0.27
3/8"	10	3/8"	23	11.4	22	60	50	100	4	0.25
1/2"	15	1/2"	29	15	25	75	52	100	5	0.33
3/4"	20	3/4"	35	16	32	80	57	115	8	0.619
1"	25	1"	42	19	39	90	78	150	10	0.77
1-1/4"	32	1-1/4"	52	21	49	110	88	150	14	1.21
1-1/2"	40	1-1/2"	61	21	55	120	95	180	18	1.84
2"	50	2"	74,5	25	68	140	100	180	25	2.93
2-1/2"	65	2-1/2"	93,5	29	85	185	120	245	48	7.20
3"	80	3"	110	32	100	205	130	245	75	11.5
4"	100	4"	140	38	128	240	160	278	110	20.1

V-2T ДВУХСОСТАВНОЙ ШАРОВОЙ КРАН

V-2T ДВУХСОСТАВНОЙ ШАРОВОЙ КРАН



ЦЕНТРАЛЬНЫЙ ОФИС - ЗАВОД

Atatürk Sanayi Bölgesi Hadımköy Mahallesi Mustafa İnan Caddesi No: 44 Arnavutköy - İSTANBUL
Tel: +90 212 771 01 45 (pbx) | Fax: +90 212 771 47 27
info@ayvaz.com | www.ayvaz.com

Cona
Caserta/Italy
Tel: +39 0823 187 3988
rmolaro@ayvaz.com

Ayvaz Serbia
Belgrad/Serbia
Tel: +381 61 658 70 52
yakbiyik@ayvaz.com

Ayvaz Germany
Viernheim/Germany
Tel: +49 62046014399
germany@ayvaz.com

Ayvaz Ukraine
Kiev/Ukraine
Tel: +380 44 390 57 57
info@ayvaz.com.ua

Tricorr
Warsaw/Poland
Tel: +48-32-783-295-1
tricorr@tricorr.eu

Haci Ayvaz M.E.
Dubai/U.A.E
Tel: +971 563550822
+971 501306871
mideast@ayvaz.com

Ayvaz China
Cixi City/China
Tel: +86 0574 5897 3851
info@ayvazchina.com

Ayvaz Kazakhstan LLP
Almaty/Kazakhstan
Tel: +7 (727) 327 97 57
info_kz@ayvaz.com
www.ayvaz.kz

Ayvaz N
Isperih/Bulgaria
Tel: +359 8431 27 32
office@ayvaz-n.eu



ИНН:9715462391
E-MAIL:INFO@BEAMAY.RU
+7 917 523 56 81