



AGD-30

РЕДУКЦИОННЫЙ КЛАПАН ПРЯМОГО ДЕЙСТВИЯ

ОБЩИЕ ХАРАКТЕРИСТИКИ

Если рабочее давление для какого-либо процесса меньше, чем входное давление в трубопроводе, редукционный клапан может установить давление.

Не рекомендуется сбрасывать входящее давление в линии более чем на 10/1 в редукционном клапане. В таких случаях лучше использовать два редуктора давления последовательно.

Чтобы получить сухой и чистый пар перед редуктором давления, конденсат, образовавшийся в результате конденсации пара на сепараторе пара, должен быть отведен.

Если это чувствительный процесс, целесообразно использовать предохранительный клапан после редуктора давления.

Преимущества

- На него не влияет изменение давления на входе и изменение расхода потока.
- Чувствительное управление давлением на выходе - лучший выбор для контроля давления
- Для пара, сжатого воздуха и т.д.
- Диапазон установки давления составляет 0,2-10 бар с 3 различными пружинами.
- Простота монтажа.
- Простота настройки.

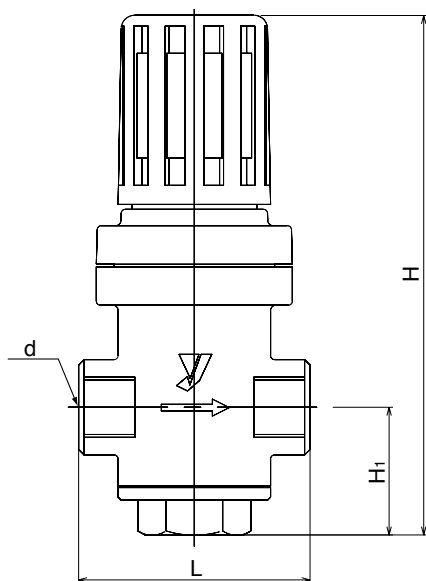
Области применения

- Текстиль
- Энергетика
- Нефтехимия
- Морская
- Химическая
- Пищевая
- Бумажная
- Другие области

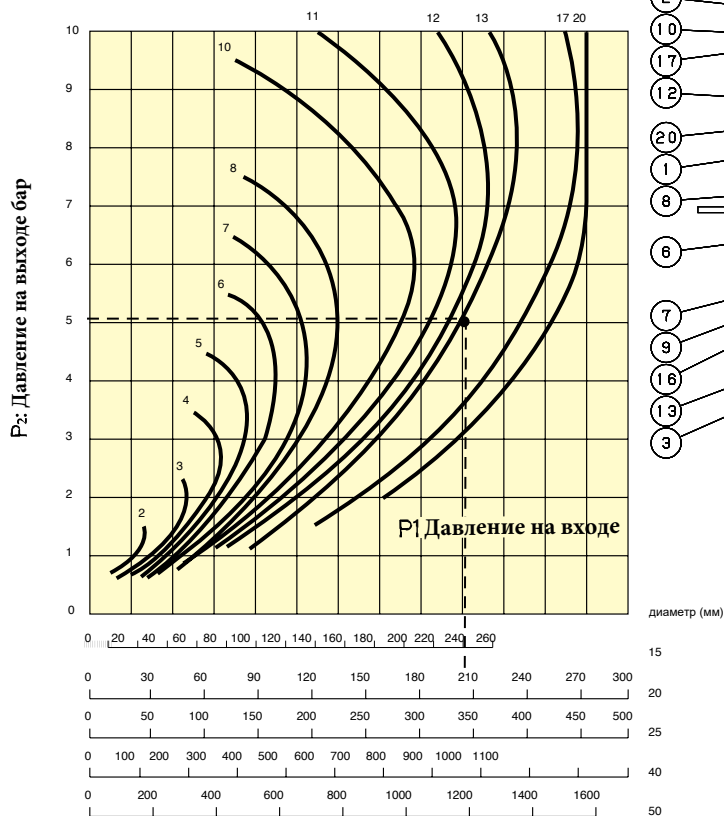
ТЕХНИЧЕСКИЕ ХАРАКТЕРИСТИКИ

Соединение	Резьбовое
Класс давления	PN25
Давление на входе	17 бар
Давление на выходе из пружин	(A) 0,2-1 бар/ (B) 0,5-4 бар / (C) 3,5-10 бар
Макс. рабочая температура	210°C
Корпус	Литая бронза
Клапан, седло	Нержавеющая сталь
Сильфон	Фосфористая бронза
Область использования	Пар - воздух

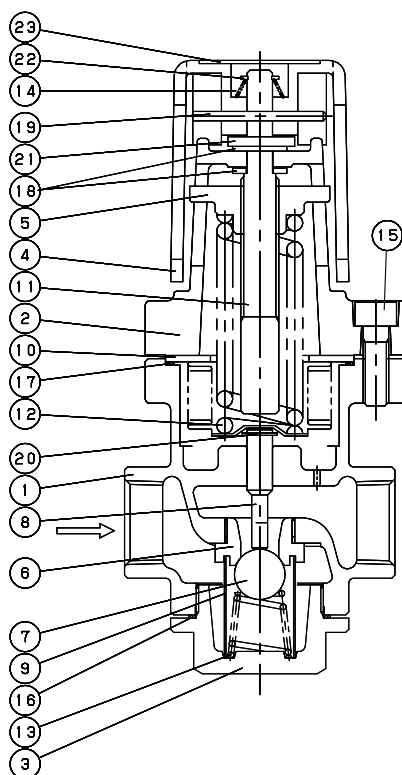
AGD-30 РЕДУКЦИОННЫЙ КЛАПАН ПРЯМОГО ДЕЙСТВИЯ



Диаметр (мм)	d (дюймов)	L (мм)	H (мм)	H1 (мм)	Вес (кг)
15	1/2"	80	191	47	1,9
20	3/4"	85	191	47	1,9
25	1"	95	191	47	2,0
40	1 1/2"	140	307	77	10,1
50	2"	150	307	77	10,4



W: Расход кг/ч



Часть	Материал
1 Корпус	Бронза
2 крышка пружины	Алюминий
3 Крышка	Латунь
4 Регулятор	Поликарбонат
5 Пластина	Чугун
6 Седло клапана	Нерж. сталь
7 Клапан	Нерж. сталь
8 Стержень	Нерж. сталь
9 Сепаратор	Нерж. сталь
10 Затвор	Фосфористая бронза
11 установ. болт	Углеродистая сталь
12 Пружина	Сталь
13 Пружина	Нерж. сталь
14 Пружина	Нерж. сталь
15 Болт	Углеродистая сталь
16 Прокладка	Медь
17 Прокладка	Медь
18 Прокладка герметичности	Нерж. сталь
19 Штифт	Нерж. сталь
20 Кольцо	Нерж. сталь
21 Пружина штифта	Нерж. сталь
22 Гайка	Нерж. сталь
23 Шильдик	Алюминий

Пример выбора

Количество пара 180 кг/час, давление на входе 13 бар, давление на выходе 5 бар

Ответ: DN15 AGD-30



ЦЕНТРАЛЬНЫЙ ОФИС - ЗАВОД

Atatürk Sanayi Bölgesi Hadımköy Mahallesi Mustafa İnan Caddesi No: 44 Arnavutköy - İSTANBUL
Tel: +90 212 771 01 45 (pbx) | Fax: +90 212 771 47 27
info@ayvaz.com | www.ayvaz.com

Caserta/Italy

Tel: +39 0823 187 3988
rmolaro@ayvaz.com

Belgrad/Serbia

Tel: +381 61 658 70 52
yakbiyik@ayvaz.com

Vienheim/Germany

Tel: +49 62046014399
germany@ayvaz.com

Kiev/Ukraine

Tel: +380 44 390 57 57
info@ayvaz.com.ua

Warsaw/Poland

Tel: +48-32-783-295-1
tricorr@tricorr.eu

Dubai/U.A.E

Tel: +971 563550822
+971 501306871
mideast@ayvaz.com

Cixi City/China

Tel: +86 574-58973851
info@ayvazchina.com

Kazakhstan

Tel: +7 (701) 066 066 1
+90 (533) 760 34 66
celyas@ayvaz.com

Isperih/Bulgaria

Tel: +359 8431 27 32
office@ayvaz-n.eu



ИНН: 9715462391
E-MAIL: INFO@BEAMAY.RU
+7 917 523 56 81